

# CLIO

## クリオ札幌北4条 ミッドグレイス

CLIO SAPPORO  
KITA4JO MID GRACE

第2期1次・予告

# 第2期1次 事前案内会開催中 完全予約制 クリオ ライフスタイルサロン札幌公開中

南向き／角住戸中心 ※1  
開放感あふれる三方角地

充実の1階共用スペース／Wi-Fi完備  
ワーキングスペース、ライブラリー

JR「札幌」駅・地下鉄「さっぽろ」駅まで  
徒歩圏 約1.4km ※2

※1. 南向き住戸は第2期1次5戸中3戸。角住戸は5戸中3戸。※2. JR「札幌」駅南口までの距離(約1.400m)となります。※3. 無償セレクトプランには期限がございます。詳しくは係員にお尋ねください。



## 全5タイプ×無償セレクトプラン各3タイプから選択可能 ※3

□リビング・ダイニング完成予想図(Cタイプ/設計変更プラン)

※掲載のリビング・ダイニング完成予想図(Cタイプ/設計変更プラン)は設計段階の図面を基に描き起こしたものに現地7階相当の眺望写真(2023年6月撮影)を合成したもので、形状・色等は実際とは異なる場合があります。形状の細部、設備機器等は表現していません。また家具・調度品・有償オプション等は販売価格に含まれません。眺望については将来に渡って保証するものではありません。予めご了承ください。

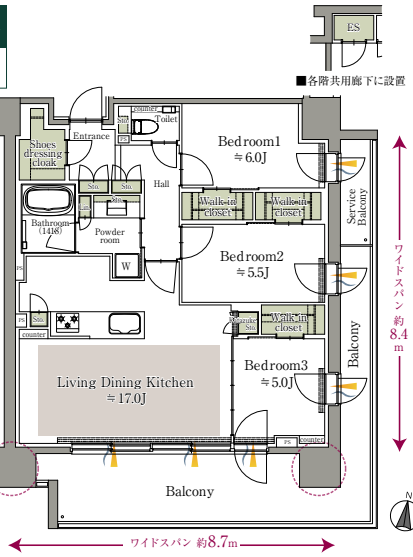


C TYPE BASIC PLAN  
3LDK+3WIC+SDC

専有面積  
81.01㎡  
(防災倉庫面積1.00㎡含む)  
バルコニー面積  
26.53㎡

- 床暖房
- 収納
- 通風
- 採光
- アウトレーム
- WIC=ウォークインクローゼット
- WTC=ウォークスルークローゼット
- DEN=書斎
- SDC=シューズラッキングクローク

※ワイドスパンとはバルコニー面の開口部が7m以上の住戸を表現しています。



SELECT PLAN #2  
リビング拡張プラン

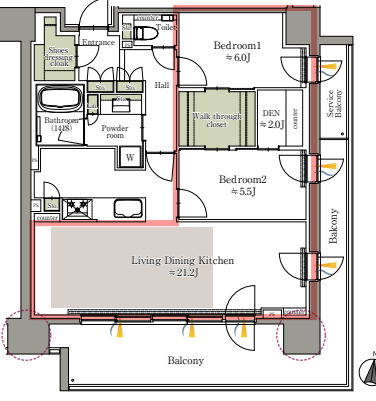
2LDK+DEN+WTC+SDC  
リビングと洋室を一体化して21畳超の  
広々空間を確保したプラン。

※申し込み期限がございます。詳しくは係員にお尋ねください。

無償  
セレクトプラン  
3プランご用意



※LDK参考写真  
変更箇所



お問い合わせ・ご来場予約・資料請求は 営業時間/10:00~20:00 定休日/火曜日

# 0120-210-325

クリオ札幌北4条ミッドグレイス

検索



公式HP  
売主  
MEIWA

# 明和地所

札幌支店  
〒060-0001北海道札幌市中央区北1条西2-1 札幌時計台ビル1階  
国土交通大臣免許(8)第4118号(一社)不動産協会会員  
(公社)首都圏不動産公正取引協議会加盟

**クリオ札幌北4条ミッドグレイス 物件概要**

- 所在地/北海道札幌市中央区北四条西十四丁目1番2(地番)
- 交通/JR函館本線・千歳線・学園都市線「桑園」駅徒歩10分、札幌市営地下鉄東線「さっぽろ」駅徒歩13分、「西18丁目」駅徒歩15分、札幌市営地下鉄東線・南北線「さっぽろ」駅徒歩17分、「JR函館本線・千歳線」札幌駅徒歩18分
- 用途地域・地区/商業地域、準防火地域、60m高度地区
- 敷地面積/1,296.27㎡(登記簿・実測)
- 建築確認対象敷地面積
- 構造・規模/鉄筋コンクリート造・地上15階建
- 総戸数/70戸(住戸69戸、管理事務室1戸)
- 建築確認番号/第ER1-23006691号(令和5年4月28日付)
- 竣工予定/2025年3月下旬
- 入居予定年月(引渡可能年月)/2025年3月下旬
- 設計/株式会社アイ・エー・シー
- 施工/大木建設株式会社
- 分譲後の権利形態/敷地は専有面積割合による所有権の共有。建物の専有部分は区分所有権、共用部分は専有面積割合による所有権の共有。
- 管理会社/明和地所コミュニティ株式会社 札幌営業所
- 入居後の管理形態/区分所有者全員で管理組合を設立し、管理組合より管理会社へ委託(管理員通勤方式)
- 駐車場/建物内及び敷地内に51台設置(50区画)(機械式45台、車椅子使用者優先契約駐車場1台、屋内駐車場5台)
- 優先使用権付住戸分2台含む(月額使用料/9,000円)
- 駐輪場(自転車置場)/建物内に78台設置(2段ラック上段14台、スライドラック下段64台設置)(無償)
- 駐輪場(バイク置場)/建物内に1台設置(月額使用料/3,000円)
- 町内会費(月額)/300円
- 町内会費の支払いは年一括払いとなる場合がございます。
- 第2期1次販売概要(予告)
- 予定販売戸数/5戸
- 予定販売価格/4,500万円台~6,100万円台(予定販売価格)※100万円単位
- 間取り/3LDK
- 住居専有面積/66.00㎡~81.01㎡(一部防災倉庫面積1.00㎡含む)
- バルコニー面積/12.58㎡~26.53㎡
- 管理費(月額)/8,910円~10,940円
- 修繕積立金(月額)/4,620円~5,670円
- 修繕積立基金(一括)/462,000円~567,000円
- 販売予定時期/2024年1月下旬

## 予告 広告

上記概要は、第2期1次販売予定住戸(5戸)の内容を表示しています。確定した情報は本広告にて明示させていただきます。本広告を行い取引を開始するまでは契約又は予約のお申し込みに応じることができません。また、お申し込みの順位の確保に関する措置も講じることができません。予めご了承ください。(販売予定時期:2024年1月下旬)予告広告に関する本広告は、公式物件ホームページ(https://www.meiwajisyo.co.jp/clio/921\_Sapporo/)において2024年1月下旬に掲載予定となります。そちらをご確認ください。※表示金額には消費税相当額が含まれています。※掲載の内容は2023年11月28日時点の情報となります。