



FINE City  
SAPPORO URBAN FORWARD

緑の山陵や札幌市街地を見晴らす開放感

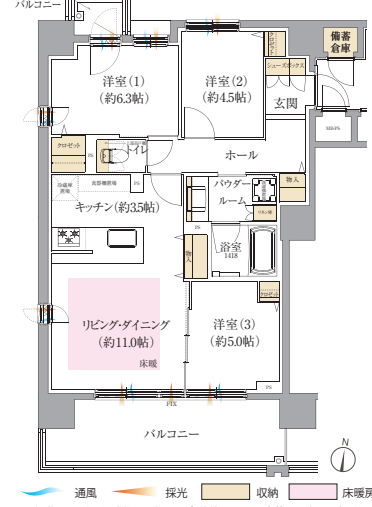
札幌市内  
成約戸数  
No.1

※2023年6月に札幌市内で供給された新築分譲マンションの中で本件の成約戸数(エアリー)がフラットの合計成約戸数の約半分の住宅流通研究所調べ(2023年7月現在)

堂々完成 即入居可

※諸手続完了後

Bright  
アタイプ  
3LDK  
71.18㎡  
(約21.53坪)  
※防災備蓄倉庫面積0.93㎡を含む  
バルコニー面積/13.30㎡(約4.02坪)  
サービスバルコニー面積/1.80㎡(約0.54坪)



※掲載の図面は設計段階のもので、今後施工上の理由等により計画に変更が生じる場合があります。

3LDK 3,500万円台～ 4LDK 4,800万円台～ 「大通」駅6分、「さっぽろ」駅8分 都心直結 | 駅徒歩5分のフラットアプローチ |

ファインシティ札幌 URBAN FORWARD 新モデルルームオープン



■エアリー物件概要 ●名称/ファインシティ札幌 URBAN FORWARD ●所在地/札幌市豊平区中の島1条3丁目4番(地番) ●交通/地下鉄南北線「中の島」駅 徒歩5分(約340m) ●地域/近隣商業地域、第一種住居地域 ●地目/宅地 ●建蔽率/36.19% ●容積率/339.75% ●敷地面積/1,432.82㎡ ●建築面積/518.49㎡ ●建築延床面積/5,969.79㎡ ●建築確認番号/第ERI-21044557号(令和3年12月22日) 第ERI-23009654号(令和5年4月5日 計画変更確認申請) ●構造・規模/鉄筋コンクリート造地上15階建 ●総戸数/69戸 ●住居専有面積/55.94㎡～84.56㎡(備蓄倉庫面積0.90㎡含む) ●バルコニー面積/10.62㎡～24.26㎡ ●サービスバルコニー面積/2.88㎡～3.39㎡(B・C・Eタイプのみ) ●間取り/2LDK～4LDK ●駐車場/総戸数69戸に対して49台(機械式33台、平面15台、車いす用1台)(月額使用料:9,000円～20,000円) ●希望者多数の場合は抽選により利用者を決定します。 ●バイク置場/1台(月額使用料3,000円) ●自転車置場/70台(シェアサイクル2台含む)(月額使用料300円) ●工事完了年月/2024年1月22日竣工 ●引渡可能年月/即入居可(諸手続完了次第) ●設計・監理/株式会社企画設計事務所オト ●先着順販売概要 ●販売戸数/5戸 ●販売価格/3,768万円～4,968万円 ●間取り/3LDK・4LDK ●住居専有面積/67.89㎡～84.56㎡(備蓄倉庫面積0.90㎡含む) ●バルコニー面積/10.62㎡～24.26㎡ ●サービスバルコニー面積/2.88㎡～3.39㎡ ●管理費(月額)/11,470円～14,290円 ●修繕積立金(月額)/8,150円～10,150円 ●修繕一時金(一括)/543,100円～676,500円 ●管理準備金(一括)/20,400円～25,400円 ●プライド物件概要 ●名称/ファインシティ札幌 URBAN FORWARD ●所在地/札幌市豊平区中の島1条3丁目2番1(地番) ●交通/地下鉄南北線「中の島」駅 徒歩5分(約370m) ●地域/近隣商業地域 ●地目/宅地 ●建蔽率/35.70% ●容積率/299.83% ●敷地面積/769.47㎡ ●建築面積/274.71㎡ ●建築延床面積/2,821.66㎡ ●建築確認番号/第ERI-21048774号(令和4年1月31日) 第ERI-22040904号(令和4年11月2日 計画変更確認申請) 第ERI-23006018号(令和5年3月13日 計画変更確認申請) ●構造・規模/鉄筋コンクリート造地上13階建 ●総戸数/36戸 ●住居専有面積/56.66㎡～71.18㎡(備蓄倉庫面積0.93㎡含む) ●バルコニー面積/11.80㎡～16.20㎡ ●サービスバルコニー面積/1.80㎡～2.29㎡(A・Cタイプのみ) ●間取り/2LDK・3LDK ●駐車場/総戸数36戸に対して22台(機械式12台、平面9台、車いす用1台)(月額使用料9,000円～30,000円) ●希望者多数の場合は抽選により利用者を決定します。 ●自転車置場/37台(シェアサイクル1台含む)(月額使用料300円) ●工事完了年月/2024年1月29日竣工 ●引渡可能年月/即入居可(諸手続完了次第) ●設計・監理/株式会社アイ・エー・シー ●先着順販売概要 ●販売戸数/4戸 ●販売価格/3,598万円～4,288万円 ●間取り/3LDK ●住居専有面積/63.57㎡・71.18㎡(備蓄倉庫面積0.93㎡含む) ●バルコニー面積/11.80㎡・13.30㎡ ●サービスバルコニー面積/1.80㎡・2.29㎡ ●A・Cタイプ ●管理費(月額)/11,440円・12,810円 ●修繕積立金(月額)/7,630円・8,540円 ●修繕一時金(一括)/508,600円・569,400円 ●管理準備金(一括)/19,100円・21,400円 ●共通概要 ●分譲後の敷地権利形態/敷地:各戸専有面積割合による所有権の共有、建物:専有部分は区分所有、共用部分は専有面積割合による所有権の共有 ●管理形態/区分所有者全員により管理組合設立後、管理会社(京阪カインド株式会社)に全部委託予定(自動予定) ●事業主(売主)/京阪電鉄不動産株式会社 国土交通大臣(5) 第6056号(一社) 不動産協会会員、(一社) 大阪府宅地建物取引業協会会員、(一社) 不動産流通経営協会加盟、(公社) 近畿地区不動産公正取引協議会加盟 〒540-6591 大阪府大阪市中央区大手前1-7-31(OMMビル15階) ●販売提携(代理)/住友不動産販売株式会社 国土交通大臣(13) 第2077号(一社) 不動産協会会員、(一社) 不動産流通経営協会会員、(公社) 首都圏不動産公正取引協議会加盟 〒163-0206 東京都新宿区西新宿2丁目6番1号 新宿住友ビル ●販売提携(代理)/株式会社SIPエキスパート 北海道知事 石狩(3) 第7803号(公社) 北海道宅地建物取引業協会会員 〒060-0042 北海道札幌市中央区大通西12丁目4番地78 ●管理会社/京阪カインド株式会社 ●施工会社/鉄建建設株式会社 札幌支店 ●広告制作日/2024年4月15日 ●広告有効期限/2024年5月31日 ●申込み受付場所/ファインシティ札幌 URBAN FORWARD 現地販売センター ※お申込の際は印鑑(認印)、直近2年間の収入証明書(写)、身分証明書(運転免許証、パスポート等)をご持参ください。 ※先着順につき、成約済みの場合がございます。予めご了承ください。 ※掲載の写真は、モデルルーム(Airyタイプ)で撮影(2024年2月)したものです。家具の設置・調度品等は販売価格に含まれておりません。 ※一部有償オプションが含まれております。また、建具等の色調については印刷物のため実際とは多少異なります。 ※一部CG加工を施しております実際とは異なります。あらかじめご了承ください。 ※徒歩分表示は80mを1分で算出(端数切り上げた)ものです。 ※交通所要時間は平日通勤ラッシュ時のもので、曜日・時間帯により多少異なります。

売主 **KEIHAN** 販売提携 京阪電鉄不動産 (代理) **住友不動産販売** 販売提携 (代理) **SIP** エキスパート 株式会社  
 インターネットキーワード検索! **都心最前席**    
 ファインシティ札幌 URBAN FORWARD 0120-881-105 営業時間/1000～1800 定休日/火・水曜日(祝日除く)  
 駐車場をご用意しております。お車で越しの際は販売センターまでお尋ねください。  
 (ファインシティ札幌 URBAN FORWARD 現地販売センター) 所在地/札幌市豊平区中の島1条3丁目7-202